

# Buscador de Direcciones Postales

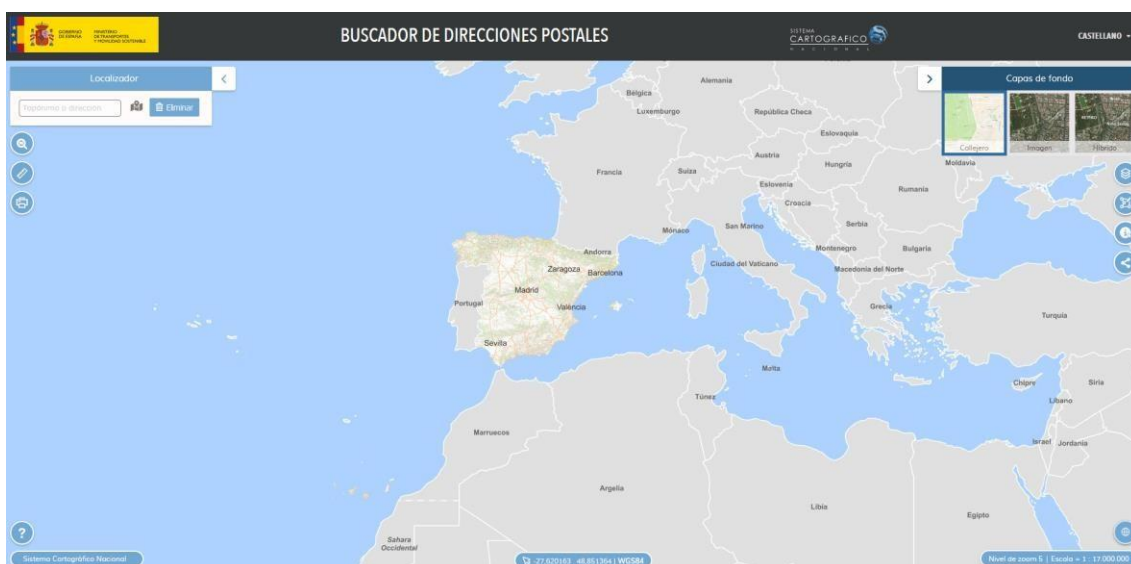
## 1 Introducción

El visualizador «[Buscador de direcciones postales](#)» es una aplicación web que permite localizar las direcciones postales y topónimos de diferentes organismos oficiales a nivel nacional, regional y local, de España.

El buscador utiliza el servicio [REST Geocodificador o Geolocalizador del SCN](#), creado por el subgrupo de trabajo de la [Comisión de Normas Geográficas del Sistema Cartográfico Nacional](#).

Para más información sobre este proyecto, acceda a la [web oficial](#).

## 2 Plugins



*Buscador de direcciones postales.*



### Localizador SCN

La herramienta de búsqueda del visualizador «Buscador de Direcciones postales», o su denominación técnica «[locatorscn](#)», geolocaliza direcciones postales, topónimos y puntos de interés procedentes del Servicio de geocodificación del Sistema Cartográfico Nacional. Para ello se tienen 2 opciones:

1. Se introduce una dirección o topónimo en la caja de búsqueda, y sitúa el punto en el mapa. La información necesaria será el nombre de la vía, el número y el municipio o entidad de población o NIVEL 1 (en la etiqueta aparece esta, a no ser que no se disponga de esa información que aparecerá el municipio) como mínimo.
2. Se pincha un punto en el mapa y devuelve la dirección más próxima, con un límite de 500 m.



En ambos casos aparece un *popup* con la siguiente información:

Nombre	Definición
<b>ID</b>	Identificador proporcionado por el proveedor
<b>TIPVIA</b>	Expresión de la tipología de vía
<b>NOMVIA</b>	Nombre o denominación de la calle o vía
<b>NUMERO</b>	Localizador o identificación del portal; número; punto km
<b>NOMLOC</b>	Designación alternativa ligada a la dirección o lugar
<b>CODPOSTAL</b>	Código postal
<b>CA</b>	Nombre de la comunidad o ciudad autónoma
<b>PROVINCIA</b>	Nombre de la provincia
<b>MUNICIPIO</b>	Nombre del municipio
<b>NIVEL1</b>	Agrupación de direcciones de primer nivel, de orden inferior al municipio.
<b>NIVEL2</b>	Agrupación de direcciones de segundo nivel, de orden inferior al municipio, no pertenecientes al NIVEL1.
<b>INETRA</b>	Código INE de tramo (16 dígitos)
<b>LENGUA</b>	Lengua utilizada en la expresión de una dirección, topónimo o punto de interés
<b>TIPDATO</b>	Tipología del registro de datos (dirección, topónimo, POI)
<b>ESTADO</b>	Estatus de una dirección o nombre geográfico (oficial, normalizado, histórico)
<b>PROVEEDOR</b>	Proveedor de datos de la información del registro, codificado.
<b>LATITUD</b>	Valor de la <i>latitud</i> de la geometría puntual
<b>LONGITUD</b>	Valor de la <i>longitud</i> de la geometría puntual

En el *popup* solo aparecen los campos de los que se posee información. En la imagen se hace una búsqueda de una dirección que no tiene asociado un topónimo, y no aparece el campo **NOMLOC**, y tampoco tenemos el código del INE tramo (**INETRA**).



Búsqueda de la dirección «Calle Violeta 32, Las Palmas de Gran Canaria».



## Capas de fondo



Por defecto en el visualizador se muestra el callejero del IGN. Y esta herramienta nos permite cambiar la capa de fondo, entre tres opciones:

- Callejero: cartografía del servicio WMTS de IGN-Base
- Imagen: ortoimagen del servicio WMTS de PNOA
- Híbrido: composición de las dos capas anteriores



## Capas

Esta herramienta permite listar y gestionar capas (servicios web) añadidas en el mapa, de forma fácil y rápida, por ello se han predefinido las capas de las parcelas catastrales de las diferentes fuentes oficiales que las gestionan en España.

### Cargar capas de información geográfica

🔍 ☰

**Listado de algunas capas disponibles**

- ⊕ **Parcelas Catastrales**
  - DG Catastro
  - C.F. Navarra
  - D.F. Araba
  - D.F. Bizkaia
  - D.F. Guipuzkoa
- ⊕ **Códigos Postales**
  - Correos

**Cerrar**

Las parcelas catastrales solo se visualizan a escalas grandes.



Visualización de la capa «Parcelas Catastrales, CF Navarra» a escala 1:4000.



Si se quiere incorporar otro servicio web, solo hay que introducir la URL, en el espacio disponible.









## Gestión de Vectores

Herramienta que permite el dibujo y edición de geometrías sobre el mapa, cálculo de perfiles topográficos y áreas de influencia, así como su descarga.



Una vez creada una nueva capa con , se tienen diferentes opciones. A partir de la ayuda  se pueden ver todas sus funcionalidades en detalle. son:

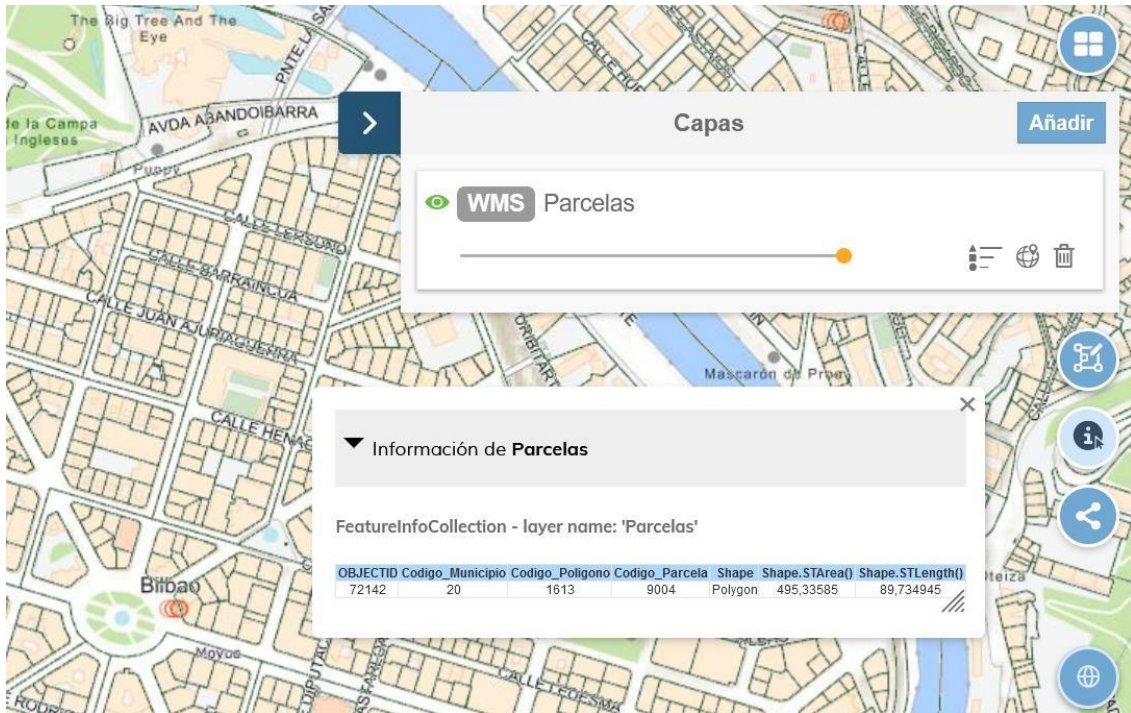
-  Seleccionar
-  Creación
-  Edición
-  Edición de estilos
-  Análisis
-  Descarga





## Obtener información

Muestra información de la petición GetFeatureInfo de la capa activa (WMS).



Ejemplo de la información que muestra Catastro Bizkaia de una parcela catastral.



## Mapa de situación

Mapa de una escala menor, que permite conocer el área (rectángulo rojo) que estamos visualizando.



Visualización sobre Madrid.



## Gestión de la vista

Herramienta para navegar por el mapa, acercar, alejar encuadrar. Opciones de zoom:



Zoom predefinido, centra el mapa a la vista indicada.



Zoom al recuadro.



Herramientas de zoom: aumentar zoom y disminuir zoom



## Herramientas de medición

La herramienta de medición te permite medir distancias o áreas dentro del mapa. Con clicks del ratón se establecen los vértices de la medición.



Medir distancias.



Medir áreas.



## Impresión del mapa

Esta herramienta nos permite imprimir el área de visualización:

Impresión del mapa



Ventana de impresión.

Dentro de esta herramienta hay diferentes funcionalidades de descarga:



Descarga del mapa



Descarga de imagen georreferenciada de la vista



Descarga de imagen georreferencia a partir de listado



## Más información

Información adicional sobre el visualizador «Buscador de Direcciones postales».



## Compartir

Permite copiar la URL del mapa actual visualizado y exportar la información de todas las capas cargadas en el mapa.

## 3 Desarrollo

El visualizador de CartoCiudad está desarrollado con la [API-CNIG](#), un desarrollo abierto para la creación de visualizadores cartográficos. Esta API cuenta con una API REST y una API javascript muy sencillas de utilizar. Puede encontrar más información en el repositorio de [GitHub](#).



## 4 Contacto

### Localización:

Instituto Geográfico Nacional  
C/ General Ibáñez de Ibero, 3, 28003 – Madrid – España

Email: [cartociudad@transportes.gob.es](mailto:cartociudad@transportes.gob.es)